

**STRUCTURE DES FORMATIONS
DU
LYCEE PROFESSIONNEL DU VEXIN**

SECTEUR INDUSTRIEL

CAP PROELEC Préparation Réalisation Ouvrages ELECTriques	2nde à Orientation Progressive		CAP ATMFC Assistant Technique en Milieu Familial et Collectif
	BAC PRO ELEC Electrotechnique Energie et Equipements	BAC PRO MEI Maintenance des Equipements Industriels	

SECTEUR TERTIAIRE

CAP AS Agent de Sécurité	CAP ECMS Employé de Commerce Multi Spécialités	Option Européenne
		BAC PRO COMMERCE

BAC PRO Métiers de la Sécurité	BAC PRO GESTION ADMINISTRATION
---------------------------------------	---------------------------------------

3ème PREPA PRO

**SE RENDRE
AU
LYCEE PROFESSIONNEL DU VEXIN**

Par le train SNCF : (Pontoise - Chars 23 minutes)

Ligne PARIS SAINT-LAZARE - PONTOISE - GISORS

Par le Bus : (Pontoise - Chars 27 minutes — Magny en Vexin - Chars 21 minutes)

Ligne 95-08 Cergy Préfecture - Pontoise - Osny

Génicourt - Cormeilles en vexin

Frémécourt - Artimont - Marines

Chars

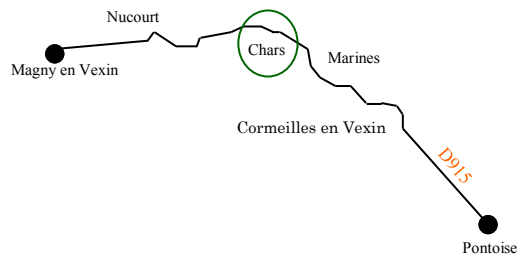
Ligne 95-46 Magny en Vexin - Nucourt - Hardeville

Serans - Hadancourt - Lierville

Bouconvilliers - Hardeville - Le Bellay en Vexin - Bercagny - **Chars**

Ligne 95-32 Berville - Haravilliers - Le heaulme - Neuilly en Vexin - **Chars** - Marines

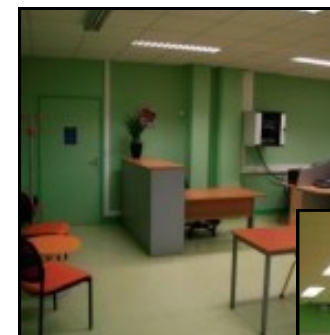
Ligne 95-35 Seraincourt - Rueil - Longuesse - Vigny - Théméricourt - Avernoes - Ableiges - Us - Le Perchay - Gouzangrez - Commeny - Moussy - Santeuil - Brignancourt - **Chars**



LYCEE DES METIERS DE LA SECURITE

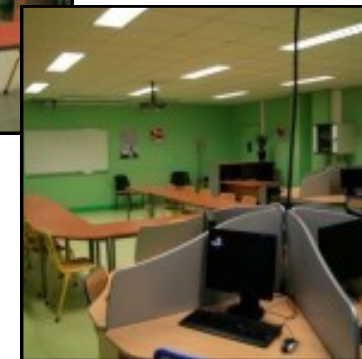
**BAC PRO
GESTION**

ADMINISTRATION



COMMUNIQUER

ADMINISTRER



GERER
ORGANISER

Baccalauréat Professionnel GESTION ADMINISTRATION

Acteur incontournable de l'organisation, vous remplirez les rôles d'assistant auprès des responsables et de référent auprès des tiers. Vous serez le support administratif pour les autres membres de l'organisation

PROFIL

Qualités rédactionnelles
et
intérêt pour les langues

Savoir s'adapter, être disponible
et avoir l'esprit d'équipe

Avoir le sens des responsabilités

Goût pour l'utilisation des outils bu-
reaux et numériques

Avoir une tenue
et un comportement adaptés
à l'environnement professionnel

MISSIONS

- Prendre en charge les activités de gestion, commerciales, de communication, de gestion du personnel, de production
- Accompagner administrativement les projets
- Assurer l'organisation et la gestion matérielle du service,

DOMAINE PROFESSIONNEL

INDISPENSABLE POUR UNE FORMATION QUALIFIANTE

Communication
Administration
Gestion
Economie droit

DOMAINE GENERAL

INCONTOURNABLE POUR SATISFAIRE VOS AMBITIONS

Mathématiques
Français
Histoire Géographie
Anglais et Espagnol

POURSUITE D'ÉTUDES

Bien qu'étant un baccalauréat à part entière, la formation vise une insertion professionnelle dans des organisations de type : Entreprises commerciales, industrielles, Professions libérales, Entreprises artisanales, Associations, Collectivités territoriales, Établissements publics, Administrations. Le BTS qui pourrait suivre pour les meilleures se fait essentiellement par alternance : Assistant manager, Gestion PME PMI.

DÉBOUCHES – EMPLOIS

Emplois visés par les titulaires d'un baccalauréat professionnel Gestionnaire Administratif : Assistant de gestion, Employé administratif, Technicien des services administratifs, Gestionnaire commercial, ou du personnel